

フレッシュ★ボード

エリアマーケティングに基づいた「首都圏」の大学キャンパスを選出し、全てのボードが校門前もしくは通学路沿いの好ロケーションを確保してあります。ターゲット層が絞られている為、高い訴求力と費用対効果が可能となります。

【販売概要】

- 数量：20面／20ヶ所
- 場所：首都圏
- サイズ：H 1,800mm × W 3,600mm
- 料金：1ヶ月 ¥2,500,000（毎月1日～28日）
2ヶ月 ¥4,200,000（毎月1日～翌月28日）
※ポスター製作・取付費1回含む 税別
- 屋外広告条例：全ボード許可済

東京	7ヶ所・新宿・多摩・小平・調布・国分寺・町田・八王子
神奈川	5ヶ所・横浜・川崎・相模原・平塚・茅ヶ崎
埼玉	4ヶ所・川越・新座・坂戸
千葉	4ヶ所・千葉・習志野・流山・我孫子

《備考》

- ※業種・素材審査あり。
- ※社会秩序・公序良俗に反するものは掲出できません。
- ※製作時の天候等の都合上、掲出開始日が変更する場合がございます。
- ※諸事情により設置場所が変更となる場合がございます。



フレッシュ★ボード

ポイント1：大学生に効率よくリーチできるセグメントメディア

フレッシュ☆ボードは、1都3県の大学計20校をネットワーク化した屋外ボードで、のべ14万人の首都圏大学生に一斉に訴求することが可能な媒体です。

各大学の通学経路に設置しており、毎日の通学時に自然と接触する媒体なので大学生にピンポイントで効率的なプロモーションが可能です。

セグメントメディアのため、大学生をターゲットとしたプロモーションはもちろん、掲出/印刷/作業費が全てオールインワンで、1ヶ月250万・2ヶ月420万（税別）という料金設定になりますので大型プロモーションの中で首都圏の若者層ボリュームを厚くしたい際などに組み込みやすいメディアです。

■主な掲出例■

大学3・4年生を対象とした、
就職活動関連サービス・商品

官公庁系のプロモーション

大学生をコアターゲットとした
飲料・食品・コスメなどの商品の宣伝

トレンドに対するアンテナの高い若者向け
映画/音源/番宣などの宣伝

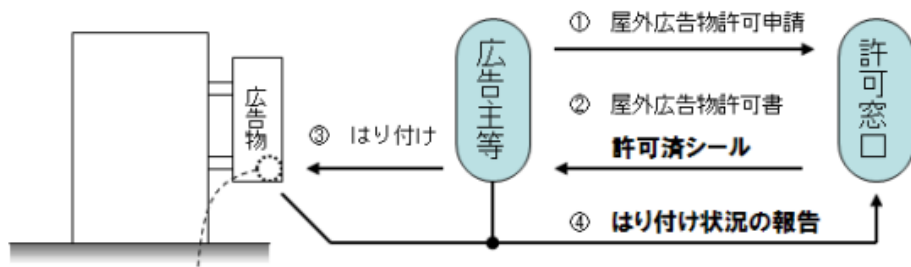
フレッシュ★ボード

ポイント2：屋外広告条例を遵守した屋外ボード

平成21年1月19日より東京都屋外広告条例では、広告主等の表示義務の徹底を図り、違反広告物の表示・掲出を防止する目的から、広告物等の許可を受けた広告物には許可済シールの貼り付けを義務づけております。

東京都および各県での屋外広告条例の整備が進められている時流の中、フレッシュ☆ボードは上記の条例を遵守し、東京都および設置盤面のある県の広告条例を遵守し、盤面全てに許可済みシールを表示しておりますので、広告主様に安心してご掲出いただける媒体です。

■屋外広告物許可申請の流れ■



■許可済シール（標識票）の見本■

屋外広告物許可済	
許可権者	東京都知事
許可期間	年 月 日から 年 月 日まで
許可番号	第 号
住所(所在)	
氏名(名称)	見本



フレッシュ★ボード

分布図



No.	学校名	学校所在地	学生数			備考	許可番号
				男子	女子		
1	早稲田大学 早稲田C	東京都新宿区西早稲田1-6-1	24,365	15,106	9,259	同敷地内に「大隈講堂・図書館」	838号
2	大妻女子大学 多摩C	東京都多摩市唐木田2-7-1	1,200	0	1,200		181号
3	武蔵野美術大学 白梅学園大学 白梅学園短期大学	東京都小平市小川町1-736 東京都小平市小川町1-830	4,318	1,166	3,152	同敷地内に「短期大学」	816号
			1,004	171	833		
			196	7	189		
4	白百合女子大学	東京都調布市緑ヶ丘1-25	2,161	0	2,161		2460号
5	東京経済大学	東京都国分市南町1-7-34	6,706	4,990	1,716		2515号
6	和光大学	東京都町田市金井町2160	2,831	1,925	906		181548号
7	帝京大学 八王子C 帝京短期大学	東京都八王子市大塚359	17,304	11,075	6,229	同敷地内に「短期大学」	398号
			170	108	62		
8	明治大学 生田C	神奈川県川崎市多摩区三田1-1-1	7,661	4,980	2,681		180178号
9	明治学院大学 横浜C	神奈川県横浜市戸塚区上倉田町1518	6,500	2,535	3,965		3256号
10	女子美術大学 相模原C	神奈川県相模原市南区麻溝台1900	2,419	0	2,419		304号
11	東海大学 湘南C	神奈川県平塚市北金目4-1-1	18,880	13,782	5,098		13217140号
12	文教大学 湘南C	神奈川県茅ヶ崎市行谷1100	3,180	1,463	1,717		2929号
13	淑徳大学 千葉C	千葉県千葉市中央区大蔵寺200	2,180	916	1,264		451号
14	日本大学 津田沼C 東邦大学 習志野C	千葉県習志野市和泉町1-2-1 千葉県習志野市三山2-2-1	6,160	4,189	1,971		2-6号
			3,000	1,380	1,620		
15	江戸川大学	千葉県流山市駒木474	2,199	1,407	792		15号
16	中央学院大学	千葉県我孫子市久寺家451	2,941	2,529	412		75号
17	十文字学園女子大学	埼玉県新座市野菅沢2-1-28	3,375	0	3,375		0087-02号
18	東京国際大学	埼玉県川越市の場北1-13-1	6,566	4,556	2,010		180号
19	城西大学 城西短期大学 明海大学 坂戸C	埼玉県坂戸市けやき台1-1 埼玉県坂戸市けやき台1-1	7,665	5,542	2,123	同敷地内に「短期大学」	21号
			266	192	74		
			480	264	216		
20	女子栄養大学	埼玉県坂戸市千代田3-9-21	2,106	0	2,106		69号

フレッシュ★ボード

1,早稲田大学 早稲田C

学 校 名	早稲田大学 早稲田C
所 在 地	東京都新宿区西早稲田1-6-1
設 置 場 所	東京都新宿区西早稲田3-2-2
最 寄 り 駅	JR山手線「高田馬場」駅 徒歩20分 地下鉄東京メトロ東西線「早稲田」駅 徒歩5分 副都心線「西早稲田」駅 徒歩17分
学 生 数	24,365人（男子15,106人 女子9,259人）
備 考	同敷地内に「大隈講堂・図書館」がある。



フレッシュ★ボード

2,大妻女子大学 多摩C

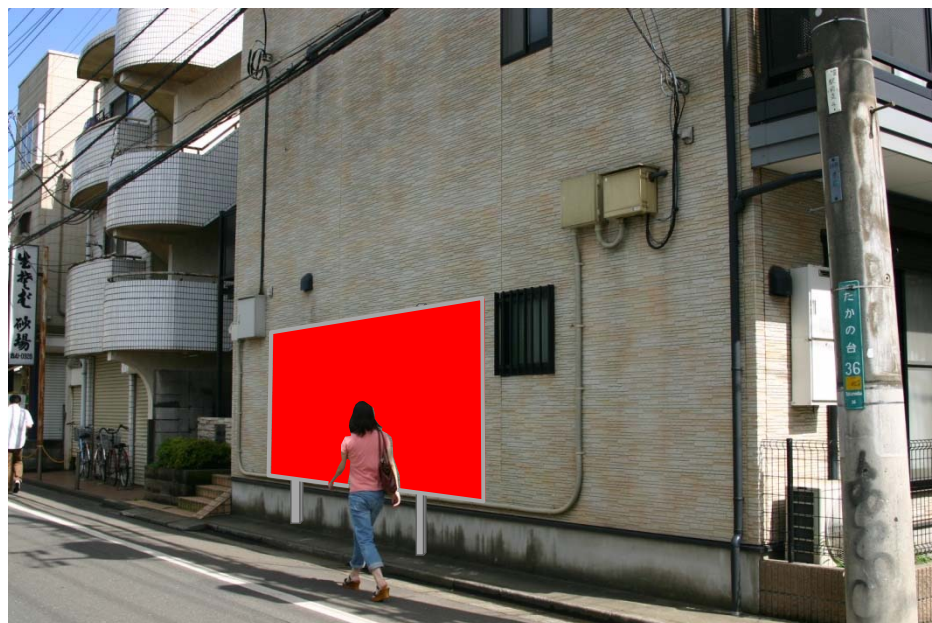
学 校 名	大妻女子大学 多摩C
所 在 地	東京都多摩市唐木田2-7-1
設 置 場 所	東京都多摩市唐木田1-7-5
最 寄 り 駅	唐木田駅より 徒歩5分
学 生 数	1,200人
備 考	「唐木田」駅から大学までの通学導線上に設置されている。



フレッシュ★ボード

3,武蔵野美術大学 白梅学園大学・短期大学

学 校 名	武蔵野美術大学 白梅学園大学 白梅学園短期大学
所 在 地	東京都小平市小川町1-736
最 寄 り 駅	西武国分寺線「鷹の台」駅 徒歩20分
設 置 場 所	東京都小平市たかの台36-6
生 徒 数	武蔵野美術大学 4,318人(男子1,166人 女子3,152人) 白梅学園大学 1,004人(男子 171人 女子 833人) 白梅園期短期大学196人(男子 7人 女子 189人)
備 考	<ul style="list-style-type: none"> ・駅から大学までの一本道に設置されている。 ・同校敷地内に「白梅学園高等学校」また導線上に「創価高等学校」がある。 ・白梅学園大学所在地 小平市小川町1-830



フレッシュ★ボード

4,白百合女子大学

学 校 名	白百合女子大学
所 在 地	東京都調布市緑ヶ丘1-25
設 置 場 所	東京都調布市仙川町3-2-45
最 寄 り 駅	京王線「仙川」駅 徒歩10分
学 生 数	2,161人
備 考	<ul style="list-style-type: none"> ・学校が閑静な住宅街に位置し、そのエリアの入口に看板がある為、大学生以外への訴求も見込めます。 ・導線上の施設としては「第五中学校」「第八中学校」がある。 ・また学校手前に 団地もあり、こちらへの訴求も可能です。



フレッシュ★ボード

5,東京経済大学

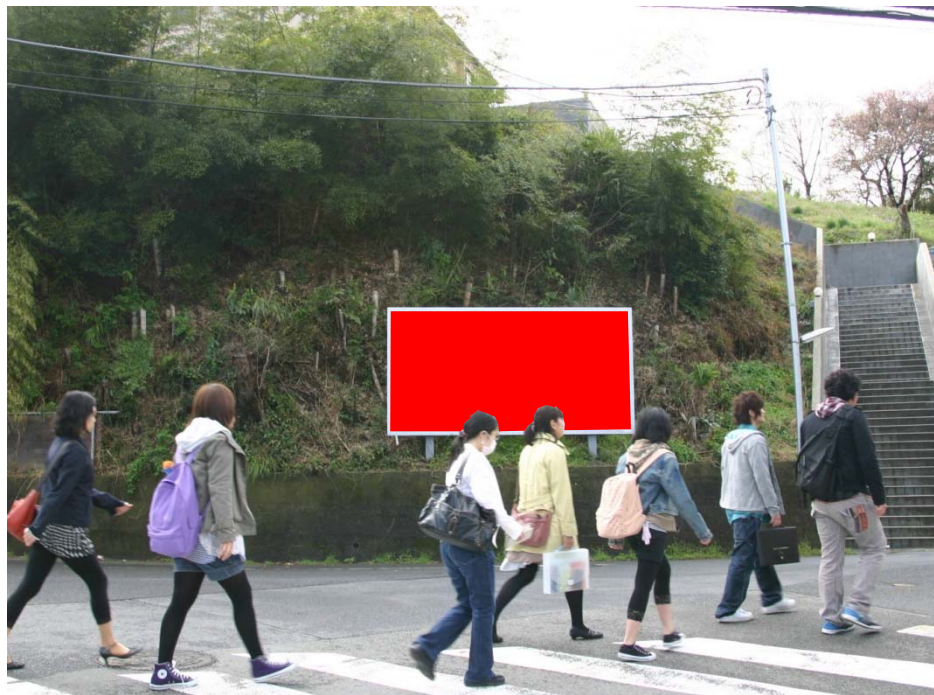
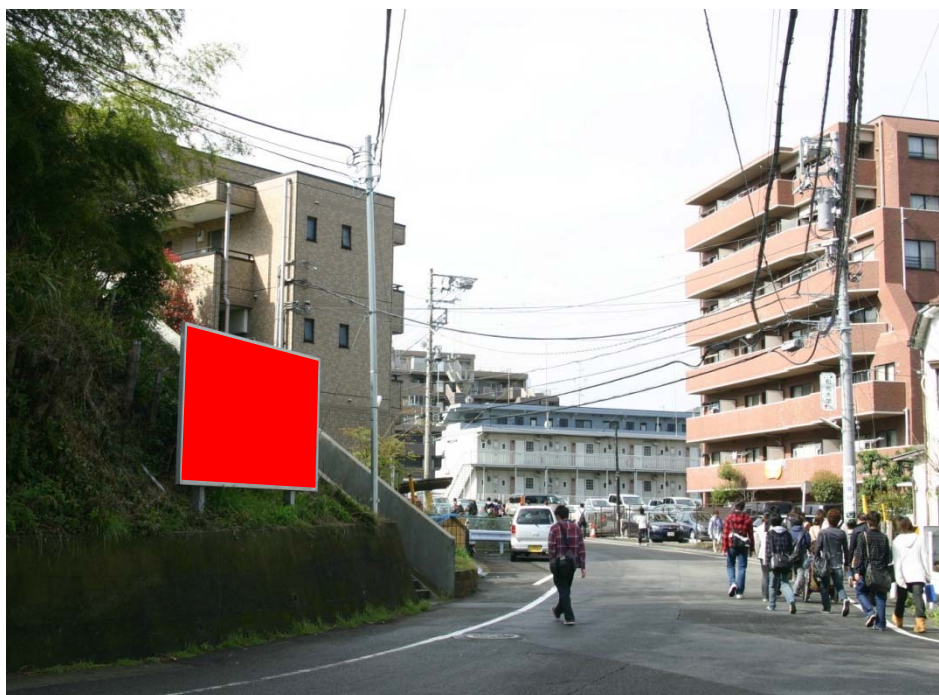
学 校 名	東京経済大学
所 在 地	東京都国分寺市南町1-7-34
設 置 場 所	東京都国分寺市南町1-306-3
最 寄 り 駅	JR中央線及び西武線「国分寺」駅南口より徒歩12分
学 生 数	6,706人（男子4,990人 女子1,76人）
備 考	「国分寺」駅から大学までの1本道上に設置されており学生との接触率は非常に高い。



フレッシュ★ボード

6,和光大学

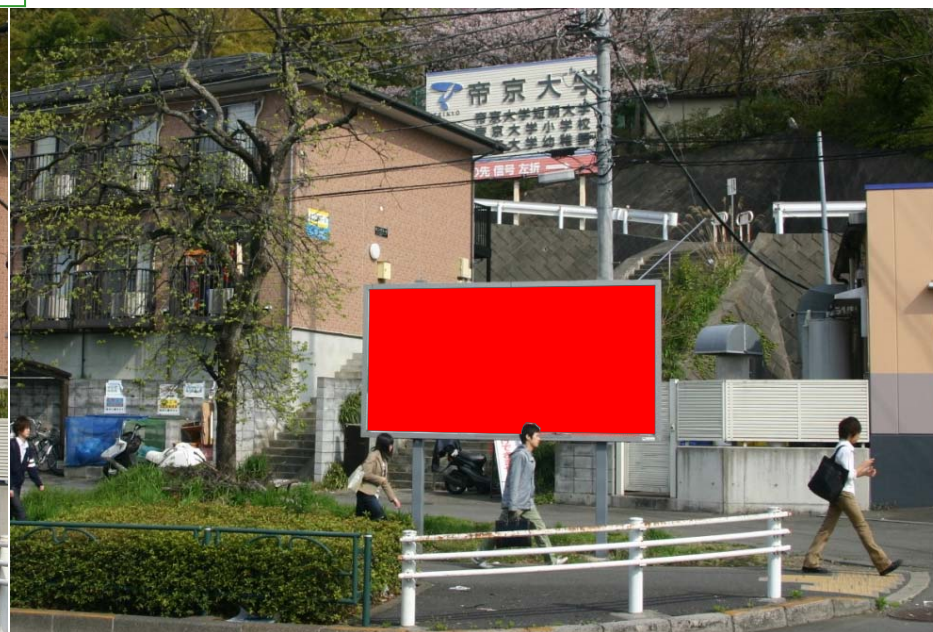
学 校 名	和光大学
所 在 地	東京都町田市金井町2160
設 置 場 所	川崎市麻生区岡上527
最 寄 り 駅	小田急線「鶴川」駅 徒歩20分
学 生 数	2,831人（男子1,925人 女子906人）
備 考	「鶴川」駅から大学までの一本道に入る部分に設置されている為、学生との接触率が高く、他の通行人にも訴求できる。



フレッシュ★ボード

7,帝京大学八王子C・短期大学

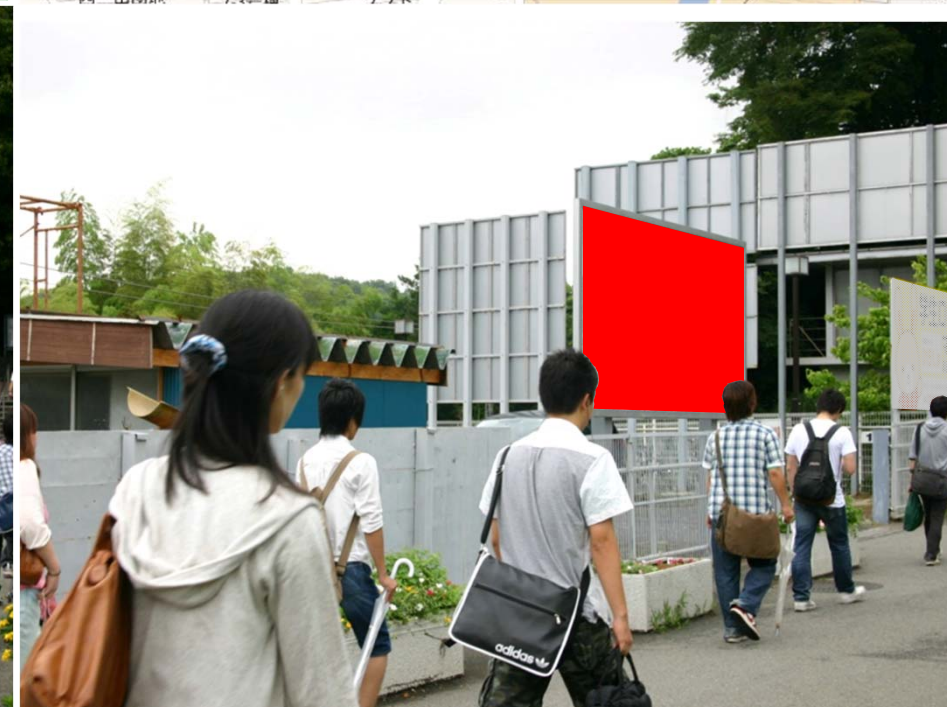
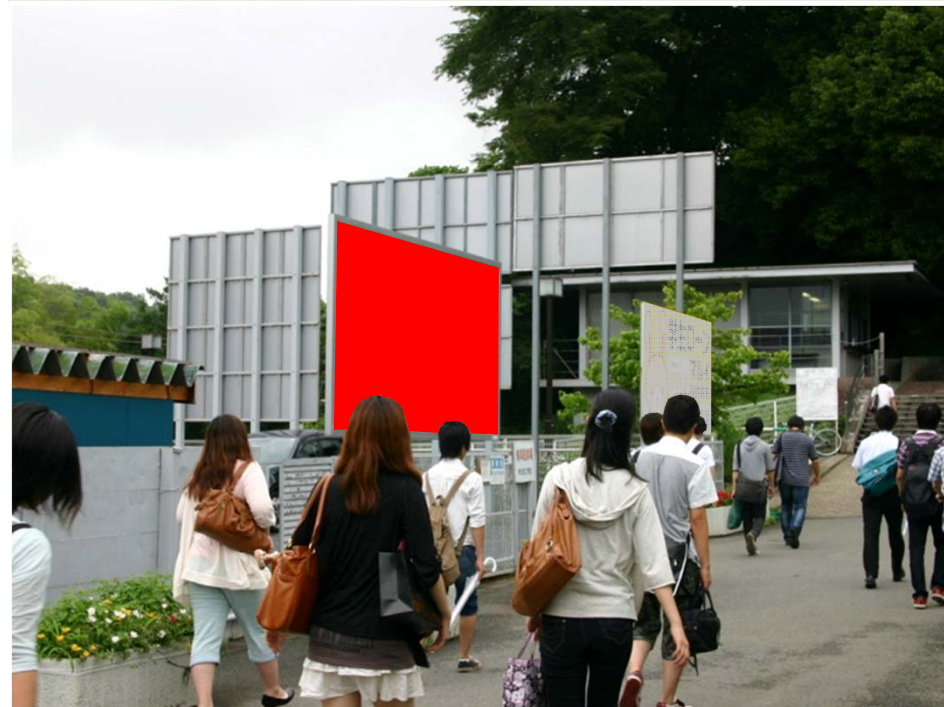
学 校 名	帝京大学 八王子C 帝京短期大学
所 在 地	東京都八王子市大塚359
設 置 場 所	東京都八王子市大塚46
最 寄 り 駅	多摩モノレール「大塚・帝京大学」駅 徒歩15分
学 生 数	帝京大学 17,304人 (男子11,075人 女子6,229人) 帝京短期大学 170人(男子 108人 女子 62人)
備 考	「大塚・帝京大学」駅から大学までの通学道路に設置されており、 学生との接触率は高い。



フレッシュ★ボード

8,明治大学 生田C

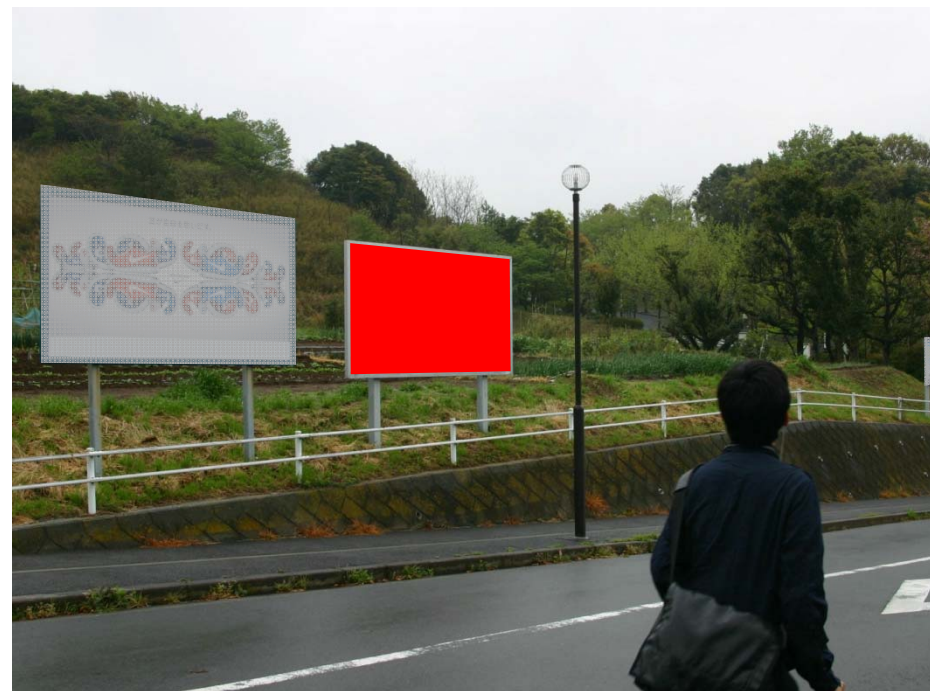
学 校 名	明治大学 生田C
所 在 地	川崎市多摩区東生田1-1-1
設 置 場 所	川崎市多摩区三田2-3226
最 寄 り 駅	小田急線「生田」駅 徒歩10分
学 生 数	7,661人 (男子4,980人 女子2,681人)
備 考	正門入口前に設置しており学生との接触率は高い。



フレッシュ★ボード

9, 明治学院大学 横浜C

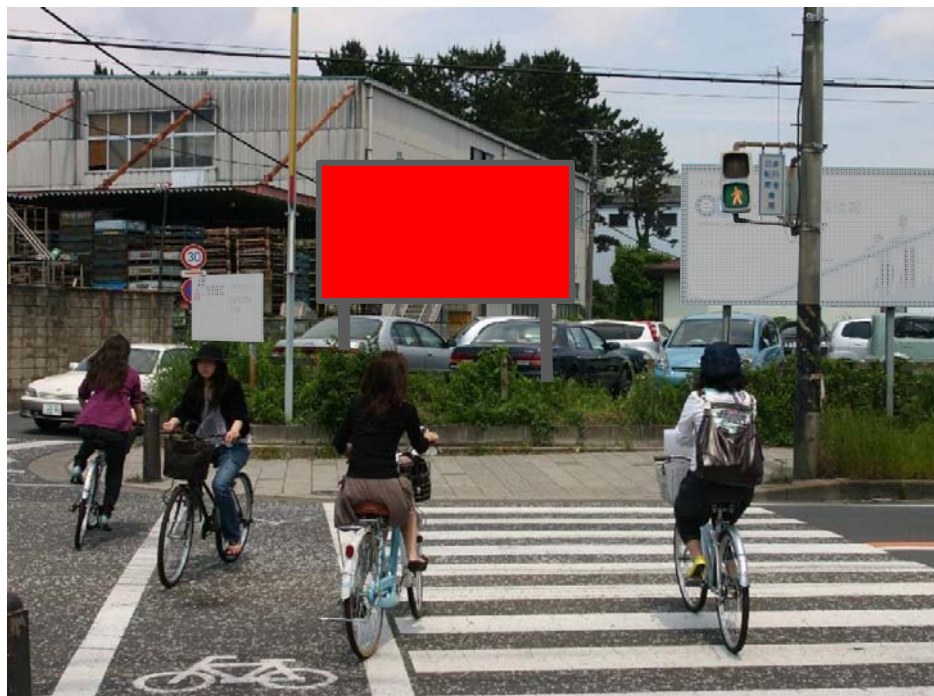
学 校 名	明治学院大学 横浜C
所 在 地	横浜市戸塚区上倉田町1518
設 置 場 所	横浜市戸塚区上倉田町1676
最 寄 り 駅	JR東海道本線・横須賀線・湘南新宿ライン「戸塚」駅 横浜市営地下鉄ブルーライン「戸塚」駅バス12分
学 生 数	6,500人（男子2,535人 女子3,965人）
備 考	キャンパス入口近くに設置されており学生との接触率は高い。



フレッシュ★ボード

10,女子美術大学 相模原C

学 校 名	女子美術大学 相模原C
所 在 地	相模原市南区麻溝台1900
設 置 場 所	相模原市南区麻溝台7-228-1
最 寄 り 駅	小田急線「相模大野」駅より 神奈川中央交通バス「女子美術大学行」約20分
学 生 数	2,419人
備 考	キャンパス近くに設置されており学生との接触率は高い。



フレッシュ★ボード

11.東海大学 湘南C

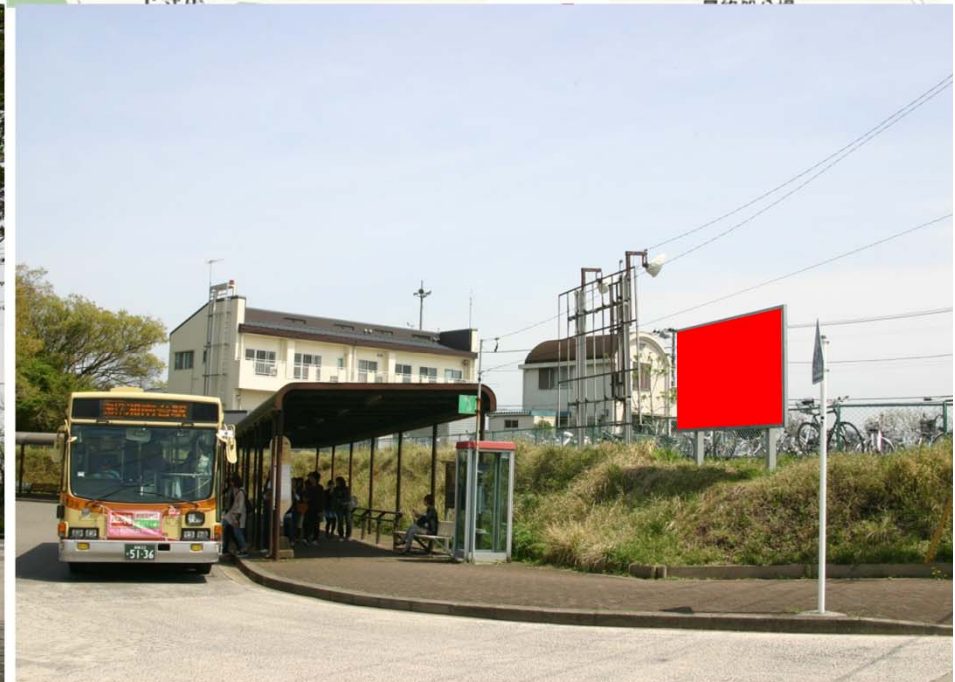
学 校 名	東海大学 湘南C
所 在 地	神奈川県平塚市北金目4-1-1
設 置 場 所	神奈川県秦野市南矢名 2-23-10
最 寄 り 駅	小田急線「東海大学前」駅より 徒歩15分
学 生 数	18,880人 (男子13,782人 女子5,098人)
備 考	「東海大学前」駅から大学までの1本道上に設置されている。



フレッシュ★ボード

12.文教大学 湘南C

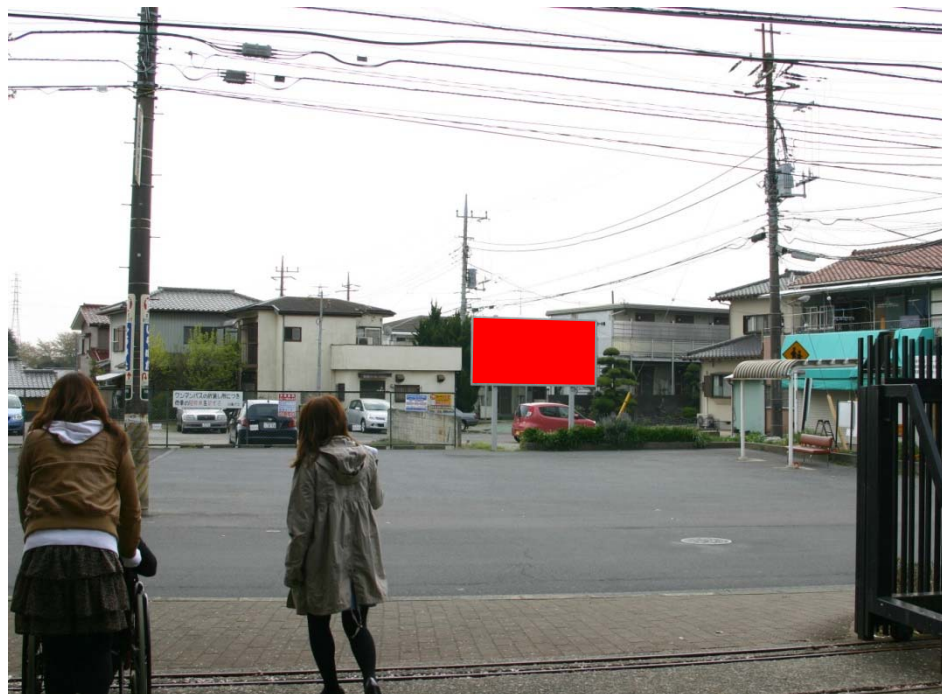
学 校 名	文教大学 湘南C
所 在 地	茅ヶ崎市行谷1100
設 置 場 所	茅ヶ崎市行谷1091
最 寄 り 駅	JR東海道・相模線「茅ヶ崎」駅 小田急線・横浜市営地下鉄・相鉄線「湘南台」駅 各駅からバス20分
学 生 数	3,180人(男子1,463人女子1,717人)
備 考	キャンパス敷地内にあるバスターミナルに設置してある為、 非常に訴求率が高い。



フレッシュ★ボード

13, 淑徳大学 千葉C

学 校 名	淑徳大学 千葉C
所 在 地	千葉市中央区大巖寺200
設 置 場 所	千葉市中央区大巖寺233
最 寄 り 駅	JR京葉線「蘇我」駅 バス8分
学 生 数	2,180人 (男子916人 女子1,264)
備 考	キャンパス前のバスターミナルに設置している為、通学する生徒への接触率は極めて高い。



フレッシュ★ボード

14, 日本大学 津田沼C 東邦大学 習志野C

学校名	日本大学 津田沼C 東邦大学 習志野C
所在地	習志野市和泉町1-2-1
設置場所	習志野市大久保3-14-1
最寄り駅	京成本線「京成大久保」駅 徒歩10分
学生数	日本大学 6,160人(男子4,189人 女子1,971人) 東邦大学 3,000人(男子1,380人 女子1,620人)
備考	・両大学から「京成大久保」駅へ向かう商店街に設置、導線上に「東邦大学付属東邦高等学校」がある。 ・東邦大学習志野Cの所在地 習志野市三山2-2-1.



フレッシュ★ボード

15.江戸川大学

学 校 名	江戸川大学
所 在 地	流山市駒木474
設 置 場 所	流山市駒木479-2
最 寄 り 駅	つくばエクスプレス「流山おおたかの森」駅 バス5分 東武野田線「豊四季」駅 徒歩12分
学 生 数	2,199人 (男子1,407人 女子 792人)
備 考	設置場所は大学正門前、学生への訴求率は非常に高い。



フレッシュ★ボード

16,中央学院大学

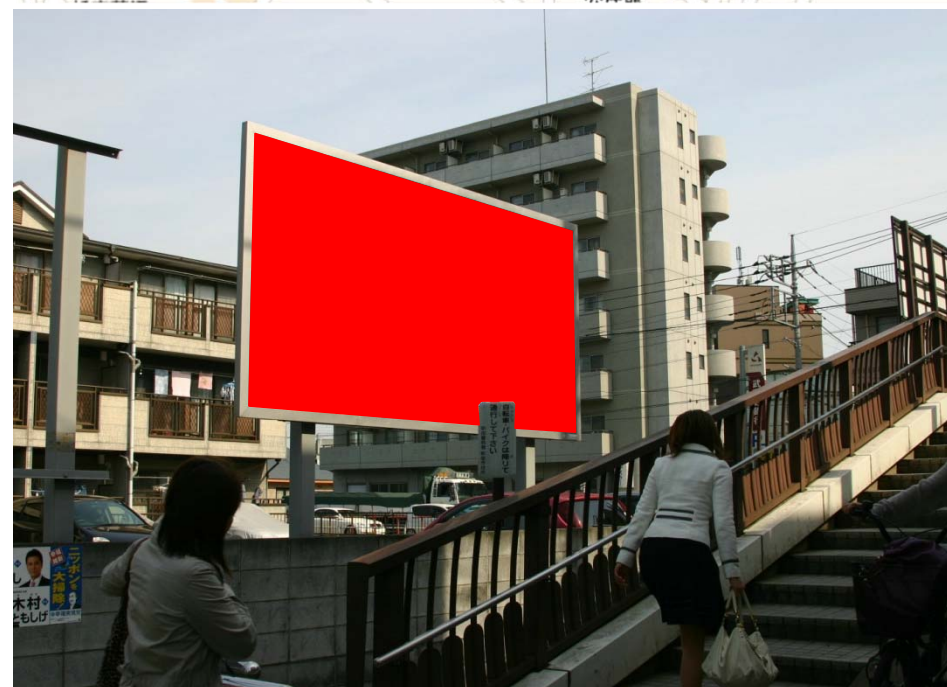
学 校 名	中央学院大学
所 在 地	我孫子市久寺家451
設 置 場 所	我孫子市久寺家423-1
最 寄 り 駅	JR常磐線「我孫子」駅 バス5分 徒歩20分
学 生 数	2,941人 (男子2,529人 女子 412人)
備 考	キャンパスから「我孫子」駅に向かう曲がり角に設置。



フレッシュ★ボード

17,十文字学園女子大学

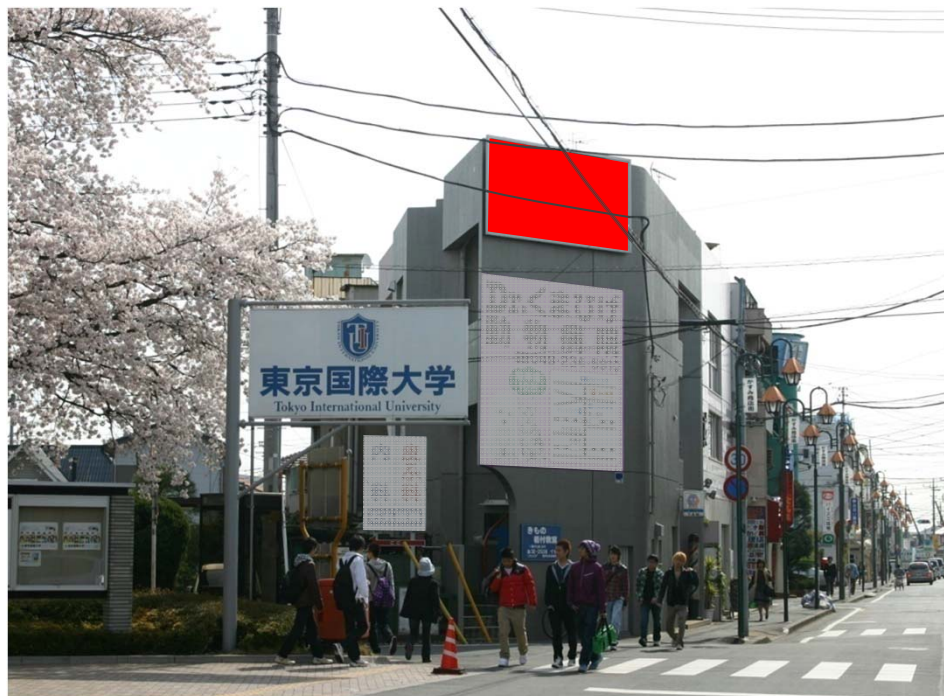
学 校 名	十文字学園女子大学
所 在 地	新座市菅沢2-1-28
設 置 場 所	新座市野火止4-7-16
最 寄 り 駅	JR武蔵野線「新座」駅 徒歩8分
学 生 数	3,375人
備 考	設置位置は「新座」駅登下校導線の国道歩道橋入口に有り、歩道橋を利用する学生以外の接触率も多い。



フレッシュ★ボード

18,東京国際大学

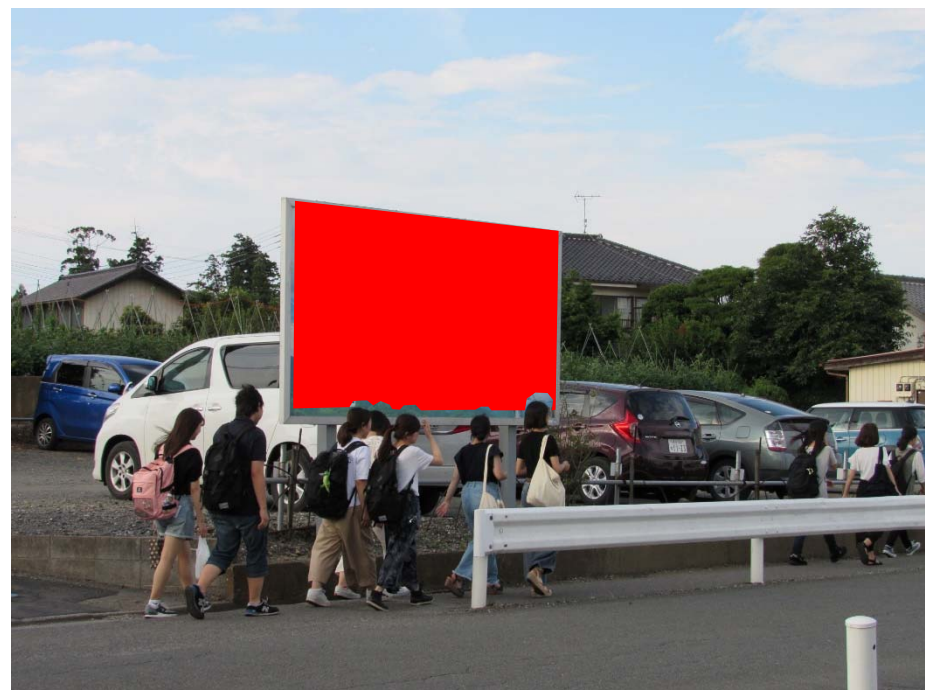
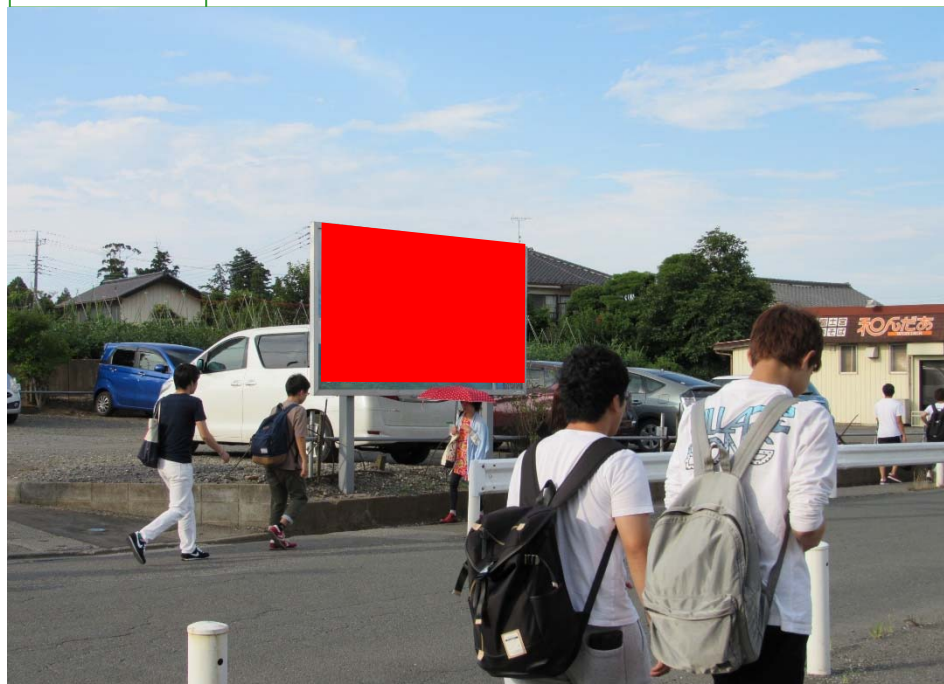
学 校 名	東京国際大学
所 在 地	川越市的場北1-13-1
設 置 場 所	川越市的場北1-12-10
最 寄 り 駅	東武東上線「霞ヶ関」駅 徒歩5分 JR川越線「的場」駅 徒歩13分
学 生 数	6,566人（男子4,556人 女子2,010人）
備 考	設置場所は正門前で近隣には同校の「第2キャンパス」や「霞ヶ関高等学校」や「霞ヶ関中学校」がある。



フレッシュ★ボード

19,城西大学・短期大学 明海大学坂戸C

学 校 名	城西大学 城西短期大学 明海大学 坂戸C
所 在 地	坂戸市けやき台1-1
設 置 場 所	毛呂山町下川原915-1
最 寄 り 駅	東武越生線「川角」駅 徒歩10分
学 生 数	城西大学 7,665人(男子5,542人女子2,123人) 城西短期大学 266人(男子 192人 女子 74人) 明海大学坂戸C 480人(男子 264人 女子 216人)
備 考	・正門前のコンビニエンスストア並びに設置されている。 ・同キャンパス内には「城西短期大学」「明海大病院」がある。 ・明海大学坂戸C 所在地 坂戸市けやき台1-1。



フレッシュ★ボード

20,女子栄養大学

学 校 名	女子栄養大学
所 在 地	埼玉県坂戸市千代田3-9-21
設 置 場 所	埼玉県坂戸市千代田3-20-2
最 寄 り 駅	東武東上線「若葉」駅 徒歩3分
学 生 数	2,106人
備 考	設置位置は「若葉」駅からキャンパスに向かう導線にあり学生との接触率は非常に高い。

